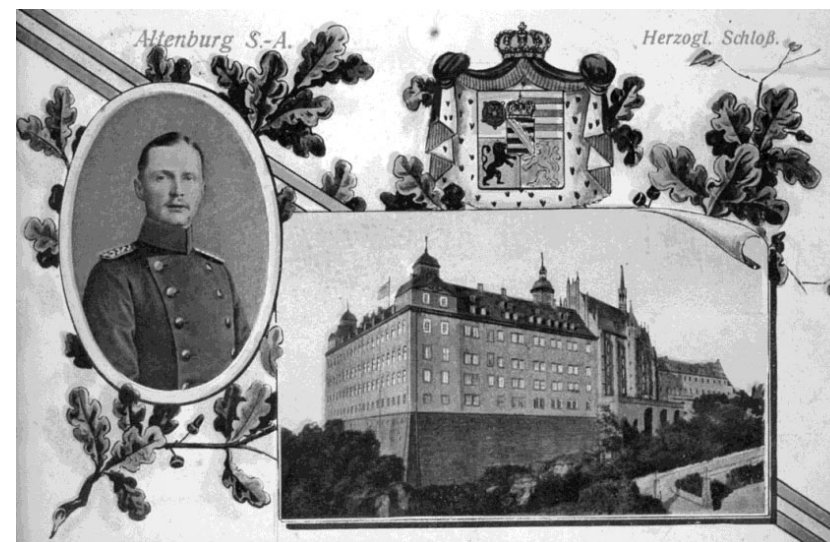


- 13.00 Uhr Stadt- und Schlossführung
 Nikolaiturm, Nikolaiviertel, Reste der Stadtbefestigung,
 Renaissance-Rathaus, Altenburgs Märkte, Bartholomäikirche mit
 romanischer Krypta, Altenburger Schloss
- 16.00 Uhr Kaffeetrinken im Schloss
- 20.00 Uhr Gemeinsamer Abend im Saal der Altenburger Brauerei
 Das Altenburger Folkloreensemble e.V. gibt einen Einblick in die
 Brauchtumpflege des Altenburger Landes.
 Das für diesen Abend kreierte „Dunkelgrafebier“ wird zu
 regionaler Küche gereicht.

Sonntag, den 21. September 2003

- 9.30 Uhr „Was können Wappen zur Lösung des Falles Dunkelgräfin und
 Dunkelgraf beitragen?“ - mit einer Einführung in die Heraldik
 Dr. Schöler, München
- 10.30 Uhr „Das Haus Sachsen-Altenburg und seine familiären
 Verbindungen in der Welt“
 Ted Rosvall, Schweden, Vorsitzender der Internationalen
 Genealogischen Gesellschaft

Ende des offiziellen Programmes.



1. EINLADUNG

Im Schlosshof besteht keine Möglichkeit zum Parken. Bitte benutzen Sie umliegende Parkplätze.

© Schloss- und Spielkartenmuseum, 2003

Programm

Sehr geehrte Damen und Herren!

Seien Sie herzlich eingeladen zum
5. Dunkelgrafensymposium mit dem Thema

„Das Haus Sachsen-Altenburg – Förderer der Dunkelgrafenforschung“

vom 19. bis 21. September 2003 im Altenburger Schloss unter der
Schirmherrschaft von Oberbürgermeister Michael Wolf.

Wir erwarten Sie und freuen uns über Ihr Kommen.

Michael Wolf
Oberbürgermeister

Perdita Schachtschneider
Museumsleiterin

Uwe Gillmeister

Freitag, den 19. September 2003

- 19.30 Uhr Schlosskirche
Orgelkonzert der Schlossverwaltung in Zusammenarbeit mit der
Gottfried Silbermann-Gesellschaft e.V. , Freiberg
Solist: Jan Willem Jansen, Frankreich
- 20.30 Uhr Empfang im Bachsaal des Schlosses
Begrüßung durch den Oberbürgermeister Michael Wolf
Grußworte des Schlossdirektors Thomas Knechtel
und der Leiterin des Schloss- und Spielkartenmuseum,
Perdita Schachtschneider
Einführung in das Thema des Symposiums durch
Helga Rühle von Lilienstern, Hildburghausen

Samstag, den 20. September 2003

- 9.00 Uhr „Das Herzoghaus Sachsen-Altenburg – jüngere Linie
1826 - 1918“, Perdita Schachtschneider, Schloss- und
Spielkartenmuseum Altenburg
- 10.00 Uhr „Herzog Ernst II. und Prinz Friedrich Ernst von Sachsen
Altenburg und die Dunkelgrafenforschung“
Helga Rühle von Lilienstern, Hildburghausen
- 11.00 – 12.00 Uhr Gemeinsames Mittagessen im Goldsaal des Schlosses
- 12.30 Uhr Exkursion nach Hummelshain und Trockenborn-Wolfersdorf
Besuch des Schlosses „Fröhliche Wiederkunft“, des Jagdschlosses
Hummelshain und der Grabstätte Ernst II.
- 16.00 Uhr Kaffeetrinken
Die Arbeiterwohlfahrt lädt in den Pavillon des Schlossgartens in
Hummelshain zu Kaffee und Kuchen ein.
Organisatorin: Karin Dölle, Jagdschloss Hummelshain
- 17.00 Uhr Rückfahrt nach Altenburg

ODER